

Budova 2.ZŠ Sokolov



H  
E  
R  
N  
A

Tělocvična 2.ZŠ Sokolov



**TJ Baník Sokolov "C"**

**1 - 17**

**TJ Batesta Chodov "C"**

**Sestava - DOMÁCÍ**

**Dorschnerová S.**



Region: 76 - 80

**Vlach Petr**



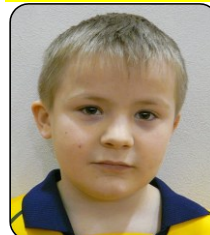
Region: 81 - 85

**Kašáková Anna**



nezařazena

**Koliáš Kryštof**



nezařazen

**Sestava - HOSTÉ**

**Fassel David st.**



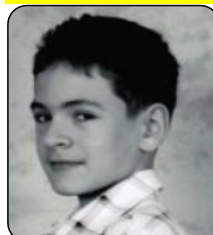
Region: 81 - 85

**Morová Natálie**



Region: 93 - 98

**Visinger Jakub**



Kraj: 121 - 150

**Fassel David ml.**



Kraj: 151 - 175

**Statistika jednotlivých hráčů:**

čtyřhry	0	2	čtyřhry	2	0
Dorschnerová Sulika	1	3	Morová Natálie	3	1
Vlach Petr	0	4	Fassel David ml.	4	0
Kašáková Anna	0	4	Fassel David st.	4	0
Koliáš Kryštof	0	4	Visinger Jakub	4	0



Česká asociace stolního tenisu

## ZÁPIS O UTKÁNÍ VE STOLNÍM TENISU

Název soutěže : OKRESNÍ PŘEBOR

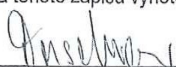
- muži
- ženy
- dorostenci
- dorostenky
- žáci
- žákyně

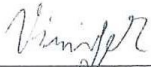
Pořádající	TJ BANÍK SOKOLOV C			Vrchní rozhodčí	JAKUB DRÁHOKOUPIL	Licence :	C
Hostující	TJ BATESTA CHODOV C			Rozhodčí u stolu		Licence :	
Hráno v místnosti	Tělocvična II. ZŠ, Rokycanova W., Sokolov			Rozhodčí u stolu		Licence :	
Datum	14.10.14	Začátek utkání		Konec utkání		Rozhodčí u stolu	Licence :
Celkový výsledek	Body 1: 14	Sady 9 : 51	Míčky	Vítěz TJ BATESTA CHODOV C			

Jednotlivé výsledky							
č	Hráči pořadajícího oddílu	Hráči hostujícího oddílu	Výsledek hry			Sady	Body
1.	KAŠÁKOVÁ, KOLIAŠ	VISINGER, MOROVÁ	-1	-4	-5	- / 0	3
2.	DORSCHNEROVÁ, VLACH	FASSEL ST., FASSEL W.	-1	-6	-5	- / 0	3
3.	A DORSCHNEROVÁ SULKOVÁ	X MOROVÁ NATÁLIE	4	9	10	/ -	3 0
4.	B VLACH PETR	Y FASSEL DAVID W.	-9	-9	-6	- / 0	3
5.	C KAŠÁKOVÁ ANNA	Z FASSEL DAVID ST.	-2	-2	-4	- / 0	3
6.	D KOLIAŠ KRYŠTOF	V VISINGER JAKUB	-2	-6	-1	- / 0	3
7.	B VLACH PETR	X MOROVÁ	-8	-5	5 5	- / 2	3
8.	C KAŠÁKOVÁ ANNA	Y FASSEL W.	-2	-5	-5	- / 0	3
9.	D KOLIAŠ	Z FASSEL ST.	-1	-2	-2	- / 0	3
10.	A DORSCHNEROVÁ	V VISINGER	-7	9	-11 -7	- / 1	3
11.	C KAŠÁKOVÁ	X MOROVÁ	-4	-2	-7	- / 0	3
12.	D KOLIAŠ	Y FASSEL W.	-2	-5	-3	- / 0	3
13.	A DORSCHNEROVÁ	Z FASSEL ST.	-7	-5	8 -9	- / 1	3
14.	B VLACH	V VISINGER	-12	-8	-6	- / 0	3
15.	D KOLIAŠ	X MOROVÁ	-2	-2	-4	- / 0	3
16.	A DORSCHNEROVÁ	Y FASSEL W.	-10	4	8 -6 -9	- / 2	3
17.	B VLACH	Z FASSEL ST.	-7	-5	-3	- / 0	3
18.	C KAŠÁKOVÁ	V VISINGER	-2	-5	-4	- / 0	3

Připomínky vrchního rozhodčího :

Při nedostatku místa uvedte další sdělení v příloze. Rovněž tak v případě připomínek či sdělení vedoucích družstev.  
Příloha tohoto zápisu vyhotovena ANO - NE

  
Jméno a podpis vedoucího  
domácího družstva

  
Jméno a podpis vedoucího  
hostujícího družstva

  
Podpis vrchního rozhodčího