

Budova 2.ZŠ Sokolov



H
E
R
N
A

Tělocvična 2.ZŠ Sokolov



TJ Baník Sokolov "C"

5 - 13

TJ Lomnice "B"

Sestava - DOMÁCÍ

Dorschnerová S.



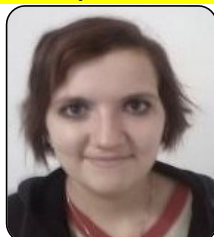
Region: 76 - 80

Vlach Petr



Region: 81 - 85

Koryťáková P.



Region: 99 - 101

Strouhal Jan



nezařazen

Kašáková Anna



nezařazena

Sestava - HOSTÉ

Müllerová M.



Region: 86 - 92

Franková B.



Region: 86 - 92

Vondrušková N.



Region: 93 - 98

Klierová K.



nezařazena

Statistika jednotlivých hráčů:

čtyřhry	1	1	čtyřhry	1	1
Dorschnerová Sulika	3	1	Müllerová Markéta	4	0
Vlach Petr	1	3	Franková Barbora	3	1
Koryťáková Pavlína	0	4	Vondrušková Nikola	3	1
Kašáková Anna	0	2	Klierová Kateřina Anna	2	2
Strouhal Jan	0	2			



Česká asociace stolního tenisu

ZÁPIS O UTKÁNÍ VE STOLNÍM TENISU

Název soutěže : OKRESNÍ PŘEBOR

- muži
- ženy
- dorostenci
- dorostenky
- žáci
- žákyně

Pořádající	TJ BANIK SOKOLOV E			Vrchní rozhodčí	JAKUB BRAHOKOUPIL	Licence :	C
Hostující	TJ LOMNICE B			Rozhodčí u stolu		Licence :	
Hráno v místnosti	Tělocvična II. ŽŠ, Rokycanova ul., Sokolov			Rozhodčí u stolu		Licence :	
Datum	4.11.14	Začátek utkání	16:15	Konec utkání		Licence :	
Celkový výsledek	Body 5 : 13	Sady 21 : 45	Míčky		Vítěz TJ LOMNICE B		

Jednotlivé výsledky											
č	Hráči pořadajícího oddílu	Hráči hostujícího oddílu	Výsledek hry			Sady	Body				
1.	DORSCHNEROVÁ, VLACH	MÜLLEROVÁ, FRANKOVÁ	-10	9	8	-1	7	3	2	1	-
2.	KAŠÁKOVÁ, STROUHAL	VONDRUŠKOVÁ, KLIEROVÁ	-4	-3	-5			0	3	+	1
3.	A DORSCHNEROVÁ SOLIKA	X MÜLLEROVÁ Markéta	7	9	-9	-5	-8	2	3	-	1
4.	B VLACH PETR	Y FRANKOVÁ Barbora	5	-4	-8	-5		1	3	-	1
5.	C KORYTÁKOVÁ Paulina	V VONDRUŠKOVÁ Nikola	-5	-8	-5			0	3	-	1
6.	D KAŠÁKOVÁ Anna	Z KLIEROVÁ Kateřina	-2	-5	-1			0	3	-	1
7.	B VLACH	X MÜLLEROVÁ	-2	-2	9	-2		1	3	-	1
8.	C KORYTÁKOVÁ	Y FRANKOVÁ	-5	-1	-2			0	3	-	1
9.	D KAŠÁKOVÁ Anna	V VONDRUŠKOVÁ	-2	-4	-2			0	3	-	1
10.	A DORSCHNEROVÁ	Z KLIEROVÁ	5	3	4			3	0	1	-
11.	C KORYTÁKOVÁ	X MÜLLEROVÁ	-8	-4	-3			0	3	-	1
12.	D STROUHAL Jan	Y FRANKOVÁ	4	-4	-2			0	3	-	1
13.	A DORSCHNEROVÁ	V VONDRUŠKOVÁ	8	-8	8	12		3	1	1	-
14.	B VLACH	Z KLIEROVÁ	3	-8	6	10		3	1	1	-
15.	D STROUHAL	X MÜLLEROVÁ	-3	-8	-7			0	3	-	1
16.	A DORSCHNEROVÁ	Y FRANKOVÁ	6	-9	-9	6	5	3	2	1	-
17.	B VLACH	V VONDRUŠKOVÁ	4	4	-1	-7	-7	2	3	-	1
18.	C KORYTÁKOVÁ	Z KLIEROVÁ	-4	-9	-3			0	3	-	1

Připomínky vrchního rozhodčího :

střídání : KAŠÁKOVÁ - STROUHAL

Při nedostatku místa uveďte další sdělení v příloze. Rovněž tak v případě připomínek či sdělení vedoucích družstev.

Příloha tohoto zápisu vyhotovena ANO - NE

Jméno a podpis vedoucího
domácího družstva

Jméno a podpis vedoucího
hostujícího družstva

Podpis vrchního rozhodčího