

Budova 2.ZŠ Sokolov



H

E

R

N

A

Tělocvična 2.ZŠ Sokolov



TJ Baník Sokolov "C"

7 - 11

TJ Batesta Chodov "D"

Sestava - D O M Á C Í

Dorschnerová S.



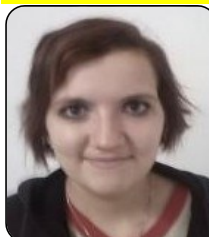
Region: 76 - 80

Vlach Petr



Region: 81 - 85

Koryťáková P.



Region: 99 - 101

Kašáková Anna



nezařazena

Sestava - H O S T Ě

Minář Ondřej



Region: 93 - 98

Hubená Martina



Region: 99 - 101

Brož Matěj



nezařazen

Nykl Jiří



nezařazen

Statistika jednotlivých hráčů:

čtyřhry	1	1	čtyřhry	1	1
Dorschnerová Sulika	4	0	Minář Ondřej	3	1
Vlach Petr	2	2	Brož Matěj	2	2
Koryťáková Pavlína	0	4	Nykl Jiří	3	1
Kašáková Anna	0	4	Hubená Martina	2	2



Česká asociace stolního tenisu

- (muži)
- ženy
- dorostenci
- dorostenky
- žáci
- žákyně

ZÁPIS O UTKÁNÍ VE STOLNÍM TENISU

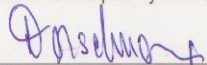
Název soutěže : OKRESNÍ PŘEBOR

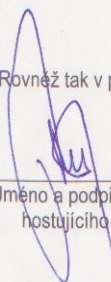
Pořádající	TJ BANÍK SOKOLOV C			Vrchní rozhodčí	Jakub Drahošoupek	Licence :	C
Hostující	TJ BATESTA CHODOV D			Rozhodčí u stolu		Licence :	
Hráno v místnosti	Tělocvična U. Z.Š., Rokycanova ul., Sokolov			Rozhodčí u stolu		Licence :	
Datum	10.3.15	Začátek utkání	16.15	Konec utkání		Rozhodčí u stolu	Licence :
Celkový výsledek	Body 7 - 11	Sady 25 - 35	Míčky		Vítěz TJ Chodov "D"		

Jednotlivé výsledky						
č	Hráči pořadajícího oddílu	Hráči hostujícího oddílu	Výsledek hry		Sady	Body
1.	KORYTÁKOVÁ, KAŠÁKOVÁ	MINÁŘ, HUBENÁ	-5	-7 -3	0 3	- /
2.	BORSCHNEROVÁ, VLACH	BROŽ, NYKL	8	-9 5 10	3 1	/ -
3.	A BORSCHNEROVÁ, SULIKA	X MINÁŘ, ONDŘEJ	8	7 9	3 0	/ -
4.	B VLACH, PETA	Y BROŽ, MATĚJ	8	7 11	3 0	/ -
5.	C KORYTÁKOVÁ, PAVLÍNA	V NYKL, JIŘÍ	-7	-3 -6	0 3	- /
6.	D KAŠÁKOVÁ, ANNA	Z HUBENÁ, MARTINA	-7	-10 -5	0 3	- /
7.	B VLACH	X MINÁŘ	-3	-3 -4	0 3	- /
8.	C KORYTÁKOVÁ	Y BROŽ	-7	-6 -9	0 3	- /
9.	D KAŠÁKOVÁ	U NYKL	-7	-3 -1	0 3	- /
10.	A BORSCHNEROVÁ	Z HUBENÁ	6	6 3	3 0	/ -
11.	C KORYTÁKOVÁ	X MINÁŘ	-4	-4 -10	0 3	- /
12.	D KAŠÁKOVÁ	Y BROŽ	-4	-7 -5	0 3	- /
13.	A BORSCHNEROVÁ	V NYKL	7	2 7	3 0	/ -
14.	B VLACH	Z HUBENÁ	-5	9 4 -11 6	3 2	/ -
15.	D KAŠÁKOVÁ	X MINÁŘ	-3	-1 -3	0 3	- /
16.	A BORSCHNEROVÁ	Y BROŽ	5	7 7	3 0	/ -
17.	B VLACH	V NYKL	9	-10 7 -12 -9	2 3	- /
18.	C KORYTÁKOVÁ	Z HUBENÁ	8	11 -6 -5 -8	2 3	- /

Připomínky vrchního rozhodčího :

Při nedostatku místa uveďte další sdělení v příloze. Rovněž tak v případě připomínek či sdělení vedoucích družstev.
Příloha tohoto zápisu vyhotovena ANO - NE


Jméno a podpis vedoucího
domácího družstva


Jméno a podpis vedoucího
hostujícího družstva


Podpis vrchního rozhodčího