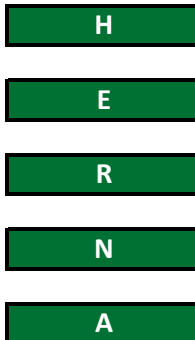


Sokolov - 2.ZŠ ul. Rokycanova



Tělocvična - Hrací místnost



TJ Baník Sokolov "C"

0 - 18

TJ Baník Vintřov "A"

Sestava - DOMÁCI

Dorschnerová S.



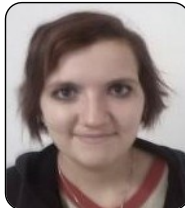
Region: 78 - 83

Vlach Petr



Region: 95 - 99

Koryťáková P.



Region: 100 - 101

Strouhal Jan



Nezařazen

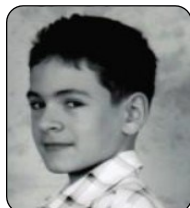
střídající hráč



bez střídání

Sestava - HOSTÉ

Visinger Jakub



Kraj: 121 - 150

Leňka Jiří



Kraj: 151 - 175

Nesměráková E.



Region: 70 - 77

Horvát Milan



Region: 70 - 77

střídající hráč



bez střídání

Statistika jednotlivých hráčů:

čtyřhry	0	2	čtyřhry	2	0
Vlach Petr	0	4	Leňka Jiří	4	0
Dorschnerová Sulika	0	4	Nesměráková Eliška	4	0
Koryťáková Pavlína	0	4	Horvát Milan	4	0
Strouhal Jan	0	4	Visinger Jakub	4	0

P o z n á m k a

bez připomínek



Česká asociace stolního tenisu

**muži**

- ženy
- dorostenci
- dorostenky
- žáci
- záskyňe

## ZÁPIS O UTKÁNÍ VE STOLNÍM TENISU

Název soutěže : OKRESNÍ PŘEBOR

Pořádající	TS BANIK SOKOLOV C			Vrchní rozhodčí	J. DRABEKOVAL	Licence :	L
Hostující	BANIK VINTÍKOV A			Rozhodčí u stolu		Licence :	
Hráno v místnosti	Háčekova 28, Rokycanova ul., Sokolov			Rozhodčí u stolu		Licence :	
Datum	1.12.15	Začátek utkání	16:30	Konec utkání		Rozhodčí u stolu	Licence :
Celkový výsledek	Body	0 : 18	Sady	8 : 54	Míčky		Vítěz BANIK VINTÍKOV A

### Jednotlivé výsledky

č	Hráči pořadajícího oddílu	Hráči hostujícího oddílu	Výsledek hry	Sady	Body
1.	KORYTÁKOVÁ, STROUHAL	LEŇKA, HORVÁT	7-2-4-1	1 3	- /
2.	VLACH, BORSCHNEBOVÁ	NEŠMĚŘÁKOVÁ, VISINGER	6-9-6-4	1 3	- /
3.	A VLACH PĚTR	I LEŇKA TIAVÍ	7-6-4	0 3	- /
4.	B BORSCHNEBOVÁ ZOLIKA	J NEŠMĚŘÁKOVÁ ELIŠKA	7-9-12-8	1 3	- /
5.	C KORYTÁKOVÁ PAVLINA	K HORVÁT MILAN	7-3-7	0 3	- /
6.	D STROUHAL JAN	L VISINGER JAKUB	-4-1-3	0 3	- /
7.	B BORSCHNEBOVÁ	I LEŇKA	7-5-8-10	1 3	- /
8.	C KORYTÁKOVÁ	J NEŠMĚŘÁKOVÁ	-2-2-7	0 3	- /
9.	J STROUHAL	K HORVÁT	-6-8-1	0 3	- /
10.	A VLACH	L VISINGER	-8-12-10	0 3	- /
11.	C KORYTÁKOVÁ	I LEŇKA	-5-1-2	0 3	- /
12.	J STROUHAL	J NEŠMĚŘÁKOVÁ	-5-5-8	0 3	- /
13.	A VLACH	K HORVÁT	8-6-9-4	1 3	- /
14.	B BORSCHNEBOVÁ	L VISINGER	9-8-6-8	1 3	- /
15.	J STROUHAL	I LEŇKA	-2-4-2	0 3	- /
16.	A VLACH	J NEŠMĚŘÁKOVÁ	-8-2-2	0 3	- /
17.	B BORSCHNEBOVÁ	K HORVÁT	-5-3-6-10-6	2 3	- /
18.	C KORYTÁKOVÁ	L VISINGER	-4-3-7	0 3	- /

Připomínky vrchního rozhodčího:

BEZ PŘIPOMÍNEK

Př nedostatku místa uvedte další sdělení v příloze. Rovněž tak v případě připomínek či sdělení vedoucích družstev.

Příloha tohoto zápisu vyhotovena ANO - NE

Jméno a podpis vedoucího domácího družstva

Jméno a podpis vedoucího hostujícího družstva

Podpis vrchního rozhodčího