

Chodov u Karlových Varů



H

E

R

N

A

Tělocvična 1.ZŠ J. A. Komenského



TJ Batesta Chodov "C"

15 - 3

TJ Baník Sokolov "C"

Sestava - D O M Á C Í

Minář Ondřej



Kraj: 176 - 192

Fassel David st.



Region: 70 - 77

Šedivec Jiří



Region: 70 - 77

Mora Petr



Nezařazen

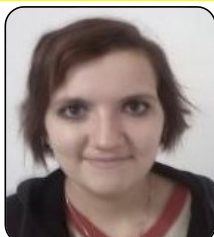
Sestava - H O S T Ě

Dorschnerová S.



Region: 78 - 83

Koryťáková P.



Region: 100 - 101

Vlach Petr



Region: 95 - 99

Kašáková Anna



Nezařazen

Statistika jednotlivých hráčů:

| | | | | | |
|------------------|---|---|---------------------|---|---|
| čtyřhry | 2 | 0 | čtyřhry | 0 | 2 |
| Fassel David st. | 3 | 1 | Vlach Petr | 1 | 3 |
| Šedivec Jiří | 3 | 1 | Dorschnerová Sulika | 2 | 2 |
| Mora Petr | 3 | 1 | Koryťáková Pavlína | 0 | 4 |
| Minář Ondřej | 4 | 0 | Kašáková Anna | 0 | 4 |

Poznámka:

bez připomínek



ZÁPIS O UTKÁNÍ VE STOLNÍM TENISU

Název soutěže OKRESNÍ PŘEBOR POKROV

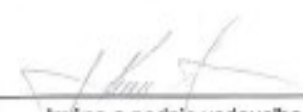
- ženy
- dorostenci
- dorostenky
- záci
- zákyně


| | | | | | | | |
|-------------------|-----------------------|----------------|-------|------------------|------------------|------------------|----------|
| Pořádající | TJ ZATEŽKA CHODOV "C" | | | Vrchní rozhodčí | KOŽINEK | Licence: | |
| Hostující | TJ ŽANĚK SOKOLOV "C" | | | Rozhodčí u stolu | | Licence: | |
| Hráno v místnosti | TĚLOCVIČNA AZS CHODOV | | | Rozhodčí u stolu | | Licence: | |
| Datum | 10.12.2015 | Začátek utkání | 16:15 | Konec utkání | 19:30 | Rozhodčí u stolu | Licence: |
| Celkový výsledek | Body 15-3 | Sady 47-14 | Míčky | | Vítěz CHODOV "C" | | |

| Jednotlivé výsledky | | | | | | | | | | | |
|---------------------|--------------------------|--------------------------|--------------|----|----|-----|------|------|---|---|----|
| č. | Hráči pořádjícího oddílu | Hráči hostujícího oddílu | Výsledek hry | | | | Sady | Body | | | |
| 1. | MORA-FASSEL sd. | JOZSCHNEŽOVA'-VLACH | 12 | 6 | 5 | -10 | 2 | 3 | 2 | 1 | - |
| 2. | HINAŘ-ŠEJVEC | KOŽIÁKOVÁ'-KAŠÁKOVÁ' | 7 | 7 | 4 | | | 3 | 0 | 1 | - |
| 3. | FASSEL JAVOJ sd. | VLACH PETR | 5 | 7 | 12 | | | 3 | 0 | 1 | - |
| 4. | ŠEJVEC JIŘÍ' | JOZSCHNEŽOVA'-BLUM | 9 | 9 | -5 | 7 | | 3 | 1 | 1 | - |
| 5. | MORA PETR | KOŽIÁKOVÁ' PAVLINA | 7 | 3 | 3 | | | 3 | 0 | 1 | - |
| 6. | HINAŘ OMBŘEK | KAŠÁKOVÁ' ANNA | 2 | 3 | 4 | | | 3 | 0 | 1 | - |
| 7. | ŠEJVEC | VLACH | 8 | -5 | -6 | 7 | | 1 | 3 | 4 | -1 |
| 8. | MORA | JOZSCHNEŽOVA' | -7 | -5 | 9 | | | 0 | 3 | - | 1 |
| 9. | HINAŘ | KOŽIÁKOVÁ' | 6 | 5 | 7 | | | 3 | 0 | 1 | - |
| 10. | FASSEL | KAŠÁKOVÁ' | 6 | 1 | 6 | | | 3 | 0 | 1 | - |
| 11. | MORA | VLACH | 8 | -9 | 6 | -5 | 9 | 3 | 0 | 1 | - |
| 12. | HINAŘ | JOZSCHNEŽOVA' | 3 | 10 | 12 | | | 3 | 0 | 1 | - |
| 13. | FASSEL | KOŽIÁKOVÁ' | 6 | 4 | 3 | | | 3 | 0 | 1 | - |
| 14. | ŠEJVEC | KAŠÁKOVÁ' | 3 | 3 | 3 | | | 3 | 0 | 1 | - |
| 15. | HINAŘ | VLACH | 3 | 5 | 3 | | | 3 | 0 | 1 | - |
| 16. | FASSEL | JOZSCHNEŽOVA' | -8 | 7 | -6 | -10 | | 4 | 3 | - | 1 |
| 17. | ŠEJVEC | KOŽIÁKOVÁ' | 4 | 4 | 5 | | | 3 | 0 | 1 | - |
| 18. | MORA | KAŠÁKOVÁ' | 2 | 2 | 4 | | | 3 | 0 | 1 | - |

Připomínky vrchního rozhodčího: JEZ PŘIHOŽINEK

Př nedostatků místa uvedte další sdělení v příloze. Rovněž tak v případě připomínek či sdělení vedoucích družstev. Příloha tohoto zápisu vyhotovena ANO - NE.


 Jméno a podpis vedoucího domácího družstva


 Jméno a podpis vedoucího hostujícího družstva


 Podpis vrchního rozhodčího