

Lomnice u Sokolova, Kraslická 66



H

E

R

N

A

Kulturní dům Lomnice



**TJ Lomnice "B"**

**13 - 5**

**TJ Baník Sokolov "C"**

**Sestava - D O M Á C Í**

**Majer Vlastimil**



Region: 78 - 83

**Bečka Tomáš**



Region: 84 - 87

**Furchová Zuzana**



Nezařazena

**Kupčik Albert**



Nezařazen

**Sestava - H O S T Ě**

**Dorschnerová S.**



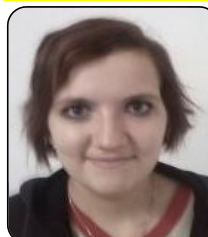
Region: 78 - 83

**Vlach Petr**



Region: 95 - 99

**Koryťáková P.**



Region: 100 - 101

**Horváthová T.**



Nezařazena

**Statistika jednotlivých hráčů:**

čtyřhry	2	0	čtyřhry	0	2
Furchová Zuzana	2	2	Koryťáková Pavlína	0	4
Bečka Tomáš	3	1	Dorschnerová Sulika	3	1
Majer Vlastimil	4	0	Vlach Petr	2	2
Kupčik Albert	2	2	Horváthová Tereza	0	4

**Poznámka:**

**bez připomínek**



Česká asociace stolního tenisu

## ZÁPIS O UTKÁNÍ VE STOLNÍM TENISU

Název soutěže : OP

- muži
- ženy
- dorostenci
- dorostenky
- žáci
- žákyně

Pořadající	TJ Lomnice „B“			Vrchní rozhodčí	Franko	Licence :	C
Hostující	Baník Sokolov „C“			Rozhodčí u stolu		Licence :	
Hráno v místnosti	KD Lomnice			Rozhodčí u stolu		Licence :	
Datum	13.1.16	Začátek utkání	17 <sup>00</sup>	Konec utkání	19 <sup>00</sup>	Rozhodčí u stolu	Licence :
Celkový výsledek	Body 13:5	Sady 46:18	Míčky		Vítěz Lomnice „B“		

Jednotlivé výsledky							
č	Hráči pořadajícího oddílu	Hráči hostujícího oddílu	Výsledek hry			Sady	Body
1.	Majer-Bečka	Vlach-Dorschnerová	9	9	4	3	0 1 -
2.	Kupčík-Furčová	Koryťáková-Horváthová	6	4	9	3	0 1 -
3.	Furčová Zuzana	Koryťáková Pavlína	8	4	9	3	0 1 -
4.	Bečka Tomáš	Dorschnerová Sulíka	10	7	4 4	2	3 - 1
5.	Majer Vlastimil	Vlach Petr	5	2	2	3	0 1 -
6.	Kupčík Albert	Horváthová Tereza	5	7	4	3	0 1 -
7.	Bečka	Koryťáková	6	7	4	3	0 1 -
8.	Majer	Dorschnerová	7	3	7 1	3	2 1 -
9.	Kupčík	Vlach	9	9	7 5	1	3 - 1
10.	Furčová	Horváthová	3	4	2	3	0 1 -
11.	Majer	Koryťáková	6	6	7	3	0 1 -
12.	Kupčík	Dorschnerová	5	2	13 5	1	3 - 1
13.	Furčová	Vlach	6	6	9 5	2	3 - 1
14.	Bečka	Horváthová	6	5	1	3	0 1 -
15.	Kupčík	Koryťáková	7	9	7 7	3	1 1 -
16.	Furčová	Dorschnerová	8	6	3 11	1	3 - 1
17.	Bečka	Vlach	3	2	10	3	0 1 -
18.	Majer	Horváthová	6	7	8	3	0 1 -

Připomínky vrchního rozhodčího :

Při nedostatku místa uveďte další sdělení v příloze. Rovněž tak v případě připomínek či sdělení vedoucích družstev.  
Příloha tohoto zápisu vyhotovena ANO – NE

Jméno a podpis vedoucího domácího družstva

Jméno a podpis vedoucího hostujícího družstva

Podpis vrchního rozhodčího